

АККУМУЛЯТОРНЫЕ БАТАРЕИ

Аккумуляторные батареи VEKTOR ENERGY серии Front Terminal с фронтальным расположением борнов были специально разработаны для размещения в 19 и 23 дюймовых батарейных шкафах и стойках.

Аккумуляторные батареи VEKTOR ENERGY серии Front Terminal имеют отличные разрядные и эксплуатационные характеристики. Оптимальны для использования в системах бесперебойного питания телекоммуникационного оборудования, а также системах аварийного энергоснабжения, медицинского оборудования, системах автоматики, в том числе на железнодорожном транспорте. Могут использоваться как в буферном режиме, так и в режиме циклирования.

Аккумуляторные батареи VEKTOR ENERGY серии Front Terminal являются необслуживаемыми с системой рекомбинации газов (VRLA), герметизированными, выполненными по технологии AGM. Низкий уровень саморазряда <3% в месяц позволяет хранить аккумулятор без подзаряда более 6 месяцев при температуре не выше 20°C.

Срок службы аккумуляторов данной серии составляет 12 лет.



ПРИМЕНЕНИЕ



ТЕХНИЧЕСКИЕ ОСОБЕННОСТИ

СРОК СЛУЖБЫ

- В буферном режиме: до 12 лет.
- В циклическом режиме: до 1300 циклов при 30% глубине разряда
- Саморазряд: менее 3% в месяц

МЕТОД ЗАРЯДА

- Заряд постоянным напряжением (25°C)
- Буферный режим: 13.50 - 13.80В
Температурная компенсация – 18мВ/°С
- Циклический режим: 14.50 - 15.00В
Температурная компенсация – 30мВ/°С
- Максимальный ток заряда: не более 0.3С10

ДИАПАЗОН РАБОЧИХ ТЕМПЕРАТУР

- Разряд: от -20°C до +50°C
- Заряд: от -10°C до +50°C
- Хранение: от -20°C до +50°C

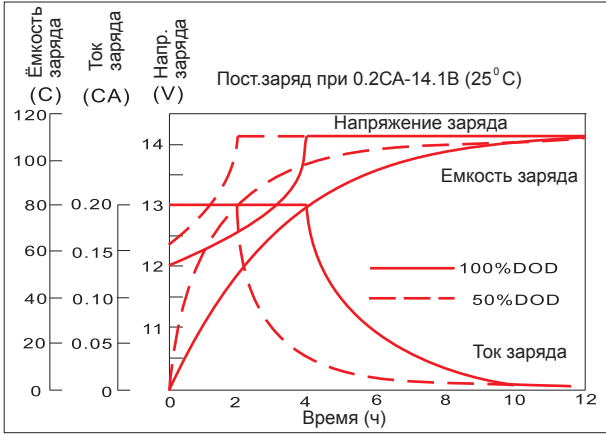
КОНСТРУКЦИЯ

Компонент	Положительная пластина	Отрицательная пластина	Контейнер	Крышка	Клапан	Клеммы	Сепаратор	Электролит
Материал	Диоксид свинца	Свинец	ABS	ABS	Каучук	Медь	Стекловолокно	Серная кислота

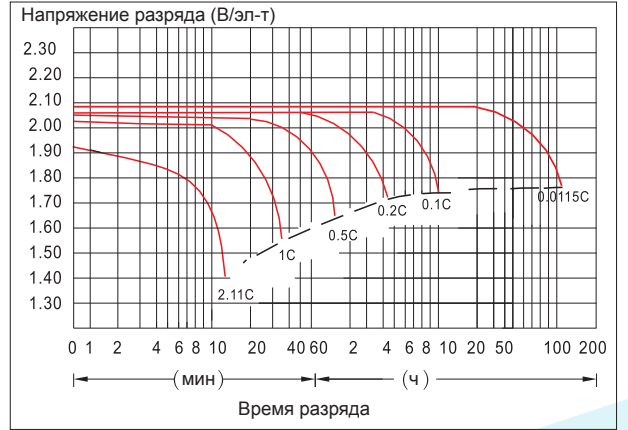
МОДЕЛЬНЫЙ РЯД

Тип	Актуальная емкость	Габариты (мм)				Вес	Тип клемм
		Длина	Ширина	Высота	Высота, полная		
FT 12-50	C10=50Ah	277	106	221	221	17	T16
FT 12-55	C10=55Ah	277	106	221	221	17,5	T16
FT 12-75	C10=75Ah	562	114	189	189	25	T16
FT 12-100	C10=100Ah	395	110	286	286	31	T16
FT 12-105	C10=105Ah	506	110	224	238	30	T16
FT 12-120	C10=120Ah	550	105	315	315	36	T18
FT 12-125	C10=125Ah	550	105	315	315	42	T18
FT 12-150	C10=150Ah	551	110	287	287	44	T18
FT 12-170	C10=170Ah	546	125	315	315	54	T18
FT 12-180	C10=180Ah	546	125	315	315	55	T18

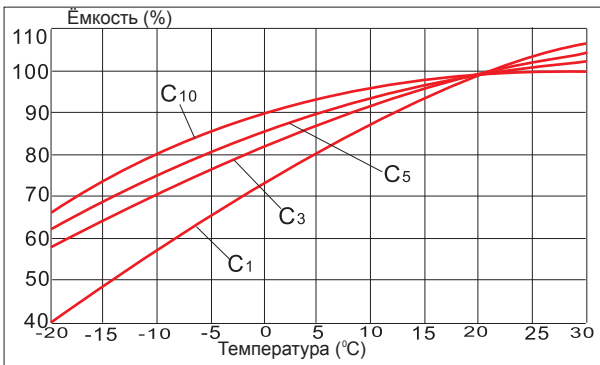
Характеристики заряда



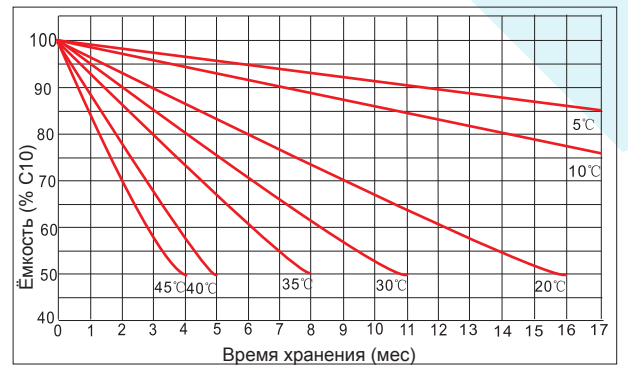
Кривые разряда (20°C)



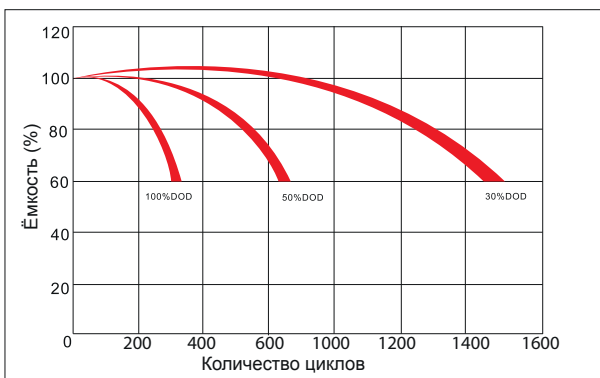
Зависимость ёмкости от температуры



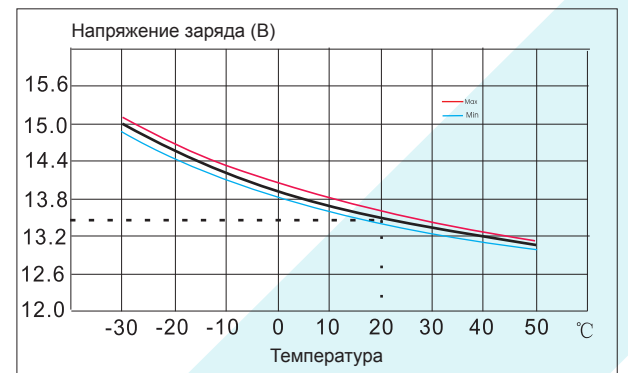
Характеристики хранения



Зависимость количества циклов от глубины разряда (25°C)

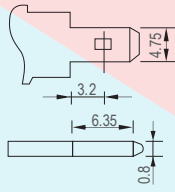


Зависимость напряжения заряда от температуры

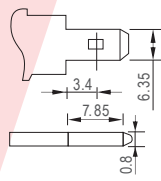


ТИПЫ КЛЕММ

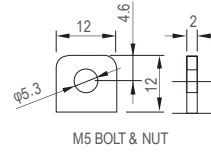
T1



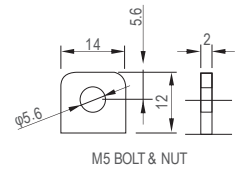
T2



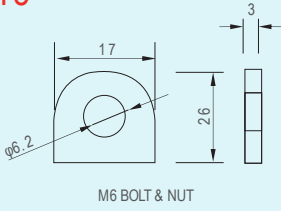
T3



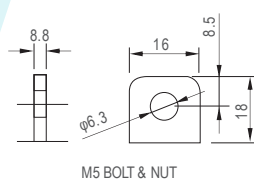
T4



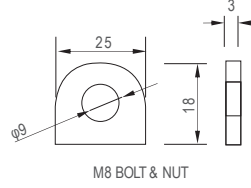
T5



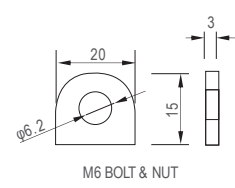
T6 (Pb terminal)



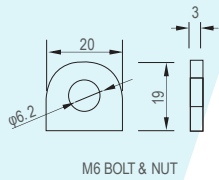
T7



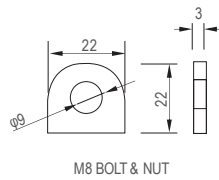
T8



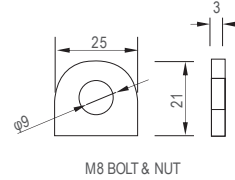
T9



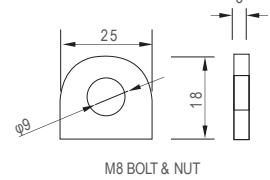
T10



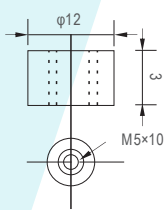
T11



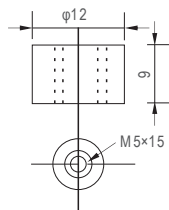
T12



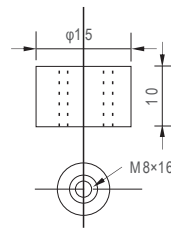
T13



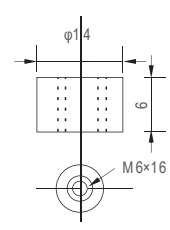
T14



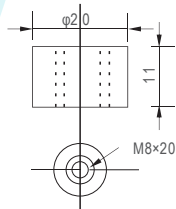
T15



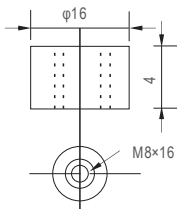
T16



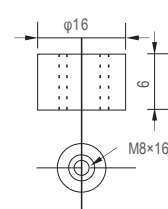
T17



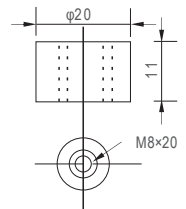
T18



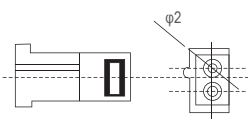
T19



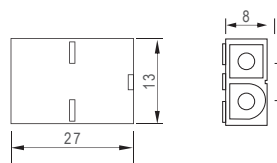
T20



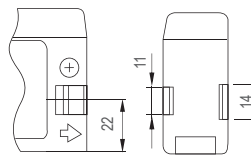
Plag1



Plag2



Tab1



Tab2

