

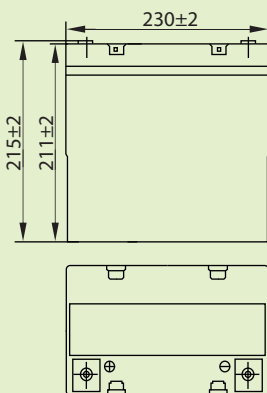
① Спецификация

Номинальное напряжение	12В	
Емкость(25°C)	200Вт	
Количество ячеек	6 ячеек	
Размеры	Длина	230 ± 2мм
	Ширина	138 ± 2мм
	Высота	211 ± 2мм
	Полная высота	215 ± 2мм
Вес	17.3 кг	
Емкость(20ч. 25°C)	55А	
Тип клемм	T9/T16	
Внутреннее сопротивление (Полностью заряженной батареи (25°C))	≈5.8mΩ	
Зависимость емкости от температуры (10 ч.)	40°C	102%
	25°C	100%
	0°C	85%
	-15°C	65%
Номинальная температура эксплуатации	25°C ± 3°C(77°F ± 5°F)	
Температура эксплуатации	Разряд	-15°C~ 50°C(5°F~ 122°F)
	Заряд	-10 °C~ 50°C(14°F~ 122°F)
	Хранение	-20°C~ 50°C(-4°F~ 122°F)
Напряжение подзаряда в буферном режиме(25°C)	13.50 to 13.80В	
	Температурная компенсация: -18мВ/°C	
Напряжение подзаряда в циклическом режиме(25°C)	14.50 to 15.00В	
	Температурная компенсация: -30мВ/°C	
Максимальный ток заряда	16.5А	
Максимальный ток разряда	550А(5 сек.)	
Расчетный срок службы(20°C)	10 лет	
Саморазряд (25°C)	3 месяца	Остаточная емкость: 91%
	6 месяцев	Остаточная емкость: 82%
	12 месяцев	Остаточная емкость: 65%

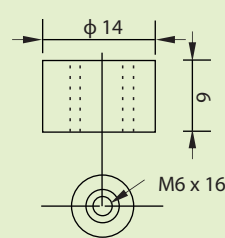
- Технология AGM
- Корпус ABS (UL 94-V0 по требованию)



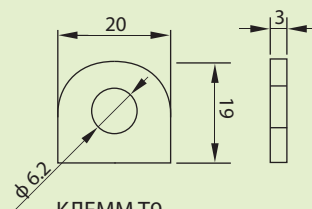
РАЗМЕРЫ



ТИП КЛЕММ



КЛЕММ T16



КЛЕММ T9

Разряд постоянным током (Ампер, 25°C)

Кон. напр./ Время разряда	5 мин.	10мин.	15мин.	20мин.	30мин.	45мин.	60мин.	2ч.	3ч.	5ч.	6ч.
1.60В	198	131	106	84.9	60.1	44.8	36.3	20.7	14.7	10.3	8.64
1.65В	188	126	103	81.4	58.1	43.4	35.4	20.5	14.6	10.2	8.56
1.67В	183	123	100	79.8	57.1	42.5	34.9	20.4	14.5	10.2	8.53
1.70В	176	118	96.3	77.1	55.7	41.5	34.3	20.1	14.4	10.1	8.47
1.80В	165	110	91.2	73.0	53.7	39.9	33.1	19.6	14.0	9.79	8.22

Разряд постоянной мощностью (Ватт, 25°C)

Кон. напр./ Время разряда	5мин.	10мин.	15мин.	20мин.	30мин.	45мин.	60мин.	2ч.	3ч.	4ч.	6ч.
1.60В	343	237	205	163	116	86.4	70.2	40.4	29.0	20.4	17.1
1.65В	330	226	200	157	112	83.6	68.4	40.0	28.8	20.2	17.0
1.67В	313	220	195	154	110	82.1	67.4	39.8	28.6	20.1	16.9
1.70В	309	216	189	149	107	80.1	66.0	39.1	28.4	20.0	16.8
1.80В	291	210	179	140	104	77.2	64.0	38.2	27.5	19.4	16.3